

AMI Semiconductor / ON

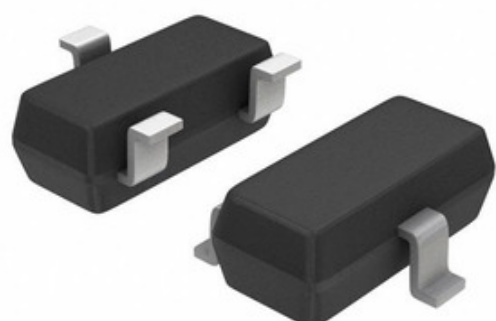
CAT810LTBI-GT3

| | |
|----------------------|--------------------------------------|
| Número da peça: | CAT810LTBI-GT3 |
| Fabricante / Marca: | AMI Semiconductor / ON Semiconductor |
| Descrição do Produto | IC SUPERVISOR PP ACT HI SOT-23 |
| Folhas de dados: | CAT810LTBI-GT3.pdf |
| Status de RoHS | Sem chumbo / acordo com RoHS |
| Navio De | Hong Kong |
| Caminho de embarque | DHL/Fedex/TNT/UPS/EMS |

SOLICITAÇÃO DE COTAÇÃO

Imagem pode ser representação. Veja as especificações para detalhes do produto.

Semiconductor



Especificações do CAT810LTBI-GT3

| | |
|--|---|
| NÚMERO DA PEÇA | CAT810LTBI-GT3 |
| FABRICANTE | AMI Semiconductor / ON Semiconductor |
| DESCRIÇÃO | IC SUPERVISOR PP ACT HI SOT-23 |
| STATUS SEM CHUMBO / STATUS ROHS | Sem chumbo / acordo com RoHS |
| FICHA DE DADOS | CAT810LTBI-GT3.pdf |
| TENSÃO - THRESHOLD | 4.63V |
| DIGITAR | Simple Reset/Power-On Reset |
| EMBALAGEM DO DISPOSITIVO FORNECEDOR | SOT-23-3 |
| SÉRIE | - |
| REPOR TIMEOUT | 140 ms Minimum |
| REINICIAR | Active High |
| EMBALAGEM | Tape & Reel (TR) |
| CAIXA / GABINETE | TO-236-3, SC-59, SOT-23-3 |
| SAÍDA | Push-Pull, Totem Pole |
| TEMPERATURA DE OPERAÇÃO | -40°C ~ 85°C (TA) |
| NÚMERO DE VOLTAGENS MONITORADAS | 1 |
| TIPO DE MONTAGEM | Surface Mount |
| NÍVEL DE SENSIBILIDADE À UMIDADE (MSL) | 1 (Unlimited) |
| STATUS SEM CHUMBO / STATUS DE ROHS | Lead free / RoHS Compliant |
| DESCRIÇÃO DETALHADA | Supervisor Push-Pull, Totem Pole 1 Channel SOT-23-3 |
| NÚMERO DA PEÇA BASE | CAT810 |

Tags relacionadas

| | | |
|--|---|---|
| AMI Semiconductor / ON Semiconductor CAT810LTBI-GT3 | Distribuidor CAT810LTBI-GT3 | Fornecedor CAT810LTBI-GT3 |
| Preço CAT810LTBI-GT3 | Imagens de CAT810LTBI-GT3 | Imagem CAT810LTBI-GT3 |
| Folha de dados do CAT810LTBI-GT3 PDF | CAT810LTBI-GT3 Download da Folha de Dados | Folha de dados do CAT810LTBI-GT3 |
| Estoque CAT810LTBI-GT3 | Comprar CAT810LTBI-GT3 | Comprar AMI Semiconductor / ON Semiconductor CAT810LTBI-GT3 |
| AMI Semiconductor / ON Semiconductor CAT810LTBI-GT3 | Fornecedor AMI Semiconductor / ON Semiconductor | Distribuidor AMI Semiconductor / ON Semiconductor |
| AMI Semiconductor / ON Semiconductor CAT810LTBI-GT3 | ON Semiconductor CAT810LTBI-GT3 | Aptina / ON Semiconductor CAT810LTBI-GT3 |
| Catalyst Semiconductor / ON Semiconductor CAT810LTBI-GT3 | PulseCore Semiconductor / ON Semiconductor CAT810LTBI-GT3 | Sanyo Semiconductor / ON Semiconductor CAT810LTBI-GT3 |

produtos relacionados

| | |
|--|---|
| <p>CAT810JTBI-T3 Fabricantes: AMI Semiconductor / ON Semiconductor Descrição: IC SUPERVISOR PP ACT HI SOT23-3 Em estoque: Out stock</p> <p>RFQ</p> | <p>CAT810JSDI-GT3 Fabricantes: AMI Semiconductor / ON Semiconductor Descrição: IC SUPERVISOR PP ACT HI SC70-3 Em estoque: Out stock</p> <p>RFQ</p> |
| <p>CAT810MSDI-T3 Fabricantes: AMI Semiconductor / ON Semiconductor Descrição: IC VOLTAGE SUPERVISOR SC-70-3 Em estoque: Out stock</p> <p>RFQ</p> | <p>CAT810RSDI-GT3 Fabricantes: AMI Semiconductor / ON Semiconductor Descrição: IC SUPERVISOR PP ACT HI SC-70 Em estoque: Out stock</p> <p>RFQ</p> |
| <p>CAT809ZTBI-T3 Fabricantes: AMI Semiconductor / ON Semiconductor Descrição: IC VOLTAGE SUPERVISOR SOT-23-3 Em estoque: Out stock</p> <p>RFQ</p> | <p>CAT810MTBI-GT3 Fabricantes: AMI Semiconductor / ON Semiconductor Descrição: IC SUPERVISOR PP ACT HI SOT-23 Em estoque: Out stock</p> <p>RFQ</p> |
| <p>CAT810MSDI-GT3 Fabricantes: AMI Semiconductor / ON Semiconductor Descrição: IC SUPERVISOR P-P ACT HI SC70-3 Em estoque: Out stock</p> <p>RFQ</p> | <p>CAT810JTBI-GT3 Fabricantes: AMI Semiconductor / ON Semiconductor Descrição: IC SUPERVISOR PP ACT HI SOT-23 Em estoque: Out stock</p> <p>RFQ</p> |
| <p>CAT810MTBI-T3 Fabricantes: AMI Semiconductor / ON Semiconductor Descrição: IC VOLTAGE SUPERVISOR SOT-23-3 Em estoque: Out stock</p> <p>RFQ</p> | <p>CAT810LSDI-GT3 Fabricantes: AMI Semiconductor / ON Semiconductor Descrição: IC SUPERVISOR P-P ACT HI SC70-3 Em estoque: Out stock</p> <p>RFQ</p> |
| <p>CAT810LSDI-T3 Fabricantes: AMI Semiconductor / ON Semiconductor Descrição: IC SUPERVISOR MPU PP 4.63V SC70-3 Em estoque: Out stock</p> <p>RFQ</p> | <p>CAT810LTBI-T3 Fabricantes: AMI Semiconductor / ON Semiconductor Descrição: IC SUPERVISOR MPU PP 4.63V SOT23 Em estoque: Out stock</p> <p>RFQ</p> |